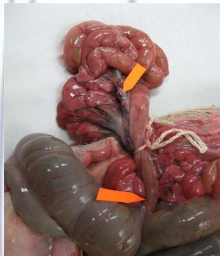


FEUILLES DE PRELEVEMENTS POUR LES DIARRHEES DU POST SEVRAGE

Intestin Grêle et ganglions mésentériques

On prélève la partie distale de l'**iléon**, c'est-à-dire la partie qui est raccordée au caecum. Cette partie est facile à prélever, réduit de beaucoup le volume du prélèvement à acheminer au laboratoire. En diminuant le volume d'organes prélevés, on favorise aussi le refroidissement de l'échantillon. L'autre avantage, c'est à ce niveau que l'on observe le mieux les **ganglions mésentériques**.

Mode opératoire :



Après ouverture de la cavité abdominale, repérer le caecum et l'endroit où aboutit l'iléon (valvule iléocœcale). Remonter ensuite l'iléon sur environ 20 à 40 cm jusqu'à identifier une anse intestinale en forme de boucle, au centre de laquelle on observe nettement les ganglions mésentériques.

Le plus simple est d'isoler cette anse en la ligaturant le plus haut possible pour prélever suffisamment de ganglions. Après ligature, sectionner l'anse.

Colon

Le colon est une partie du gros intestin. Selon que le **colon** est distendu ou non, on prélève soit l'ensemble du colon spiralé, soit uniquement un morceau.



Mode opératoire :

On peut prélever le colon dans son ensemble s'il n'est pas trop important. Dans ce cas, le ligaturer et le conditionner de façon à éviter toute fuite. Il ne faut pas hésiter à sur-emballer plusieurs fois l'organe. Il ne faut pas mettre d'autres organes dans le même sachet.

Dans le cas où seule une portion du côlon est prélevée, il faut séparer manuellement un morceau sur une longueur de 10 à 20 cm, le vider et le ligaturer aux 2 extrémités.

Fèces :

Dans le cas de diarrhée, les fèces constituent un bon prélèvement que ce soit sur écouvillon rectal, dans un gant ou un sachet plastique.

Mode opératoire

Les fèces sont récoltés directement dans le rectum des porcelets. Dans ce cas, on peut procéder soit :

- en les récoltant dans un gant. On introduit le doigt dans le rectum du porc. En règle général, on observe une réflexe de défécation. Il suffit alors de retourner le gant et de le nouer.
- en introduisant un écouvillon. Dès que l'écouvillon est retiré, l'introduire dans une gaine contenant un milieu de transport (écouvillon sur milieu de Amies avec charbon)

On peut aussi récolter directement des fèces fraîchement émis par les porcs atteints de diarrhée, sur le sol en prenant bien soin d'observer les animaux lors qu'ils émettent des selles pour réaliser un prélèvement individuel. Le prélèvement se fait à l'aide d'un écouvillon ou dans un récipient hermétique (pot de 40 ml).

	Intestin grêle	Colon	Fèces	Ecouvillon rectal	Sangs (sérologie)	Remarques
Diarrhée colibacillaire (colibacille enteropathogènes)	****	****	****	****	0	En cas de prélèvements sur animaux, les prélèvements de 1 à 2 sujets morts ou malades suffisent. Si on prélève uniquement des fèces, prélever 3 à 5 sujets présentant de la diarrhée
Maladie de l'œdème (colibacilles vérotoxigènes)	****	****	**	**	0	Sur des animaux morts ou sacrifiés, prélever aussi bien un morceau de l'intestin grêle qu'un morceau du colon. Prélever systématiquement des ganglions mésentériques. Dans le cas où on prélève uniquement des fèces, prélever ceux d'animaux malades mais aussi d'animaux sains du même lot et dans les cases où l'on a observé des symptômes cliniques. Prélever un minimum de 5 sujets sains en sus des sujets malades
Salmonellose (<i>Salmonella typhimurium</i>)	****	****	****	****	**** (statut)	En cas de prélèvement de selles sur le sol, prendre uniquement celles qui ont un aspect liquide jaune verdâtre. On peut les mélanger. Si on prélève des organes, il est important de s'assurer que le colis soit hermétique en n'hésitant pas à sur-emballer plusieurs fois les échantillons. Bien faire la différence entre la salmonellose maladie et le portage asymptomatique de salmonelle.
Enterite proliférative porcine (<i>Lawsonia intracellularis</i>)	****	*	**	**	****	L'iléon est un bon prélèvement pour la recherche de <i>Lawsonia intracellularis</i> (LI). Par contre, la détection de LI à partir des fèces dans les formes chroniques ou sub-clinique est tributaire du niveau d'excrétion de cette bactérie. Dans les formes hémorragiques d'Entéropathie proliférative hémorragique (EPH), les fèces sont de bons prélèvements.
Spirochétose du colon (Brachyspires)	0	****	****	****	0	Le colon et les fèces constituent le prélèvement de choix. Ne pas soumettre l'intestin grêle.
Diarrhée virale (Rotavirus, Coronavirus)	Histologie	0	****	****	0	Un minimum de 1 ml de selle est nécessaire. Préférer les examens histologiques sur intestin grêle en cas de suspicion
Coccidiose (<i>Isospora suis</i>)	****	**	***	0	0	Préférer les examens histologiques sur intestin grêle en cas de suspicion .
Trichures (<i>Trichuris suis</i>)	0	***	***	0	0	Parasites présent plutôt dans les élevage de plein air.

0 : le prélèvement ne permet pas de rechercher l'agent infectieux incriminé; * ; ** ; *** ; **** : en fonction de l'orientation de la recherche, donner une préférence aux prélèvements **** et ****